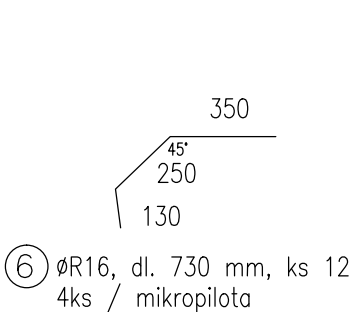
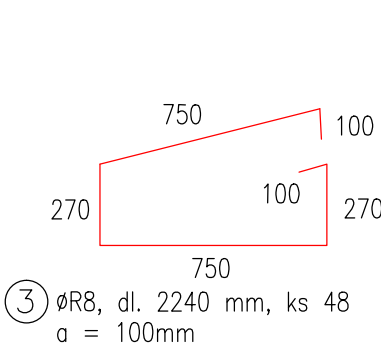
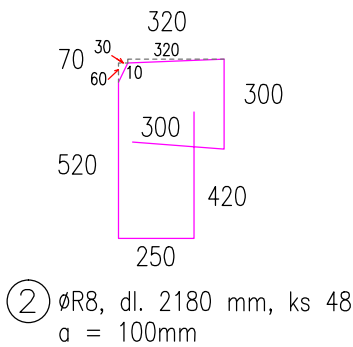
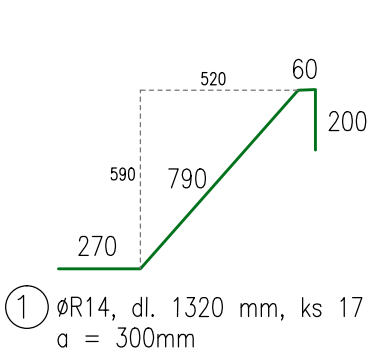
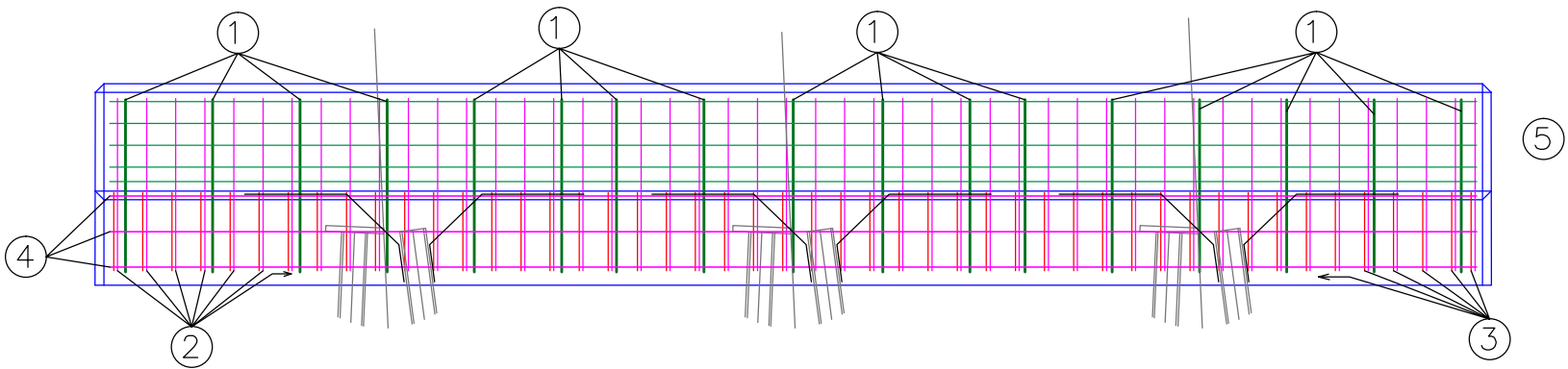
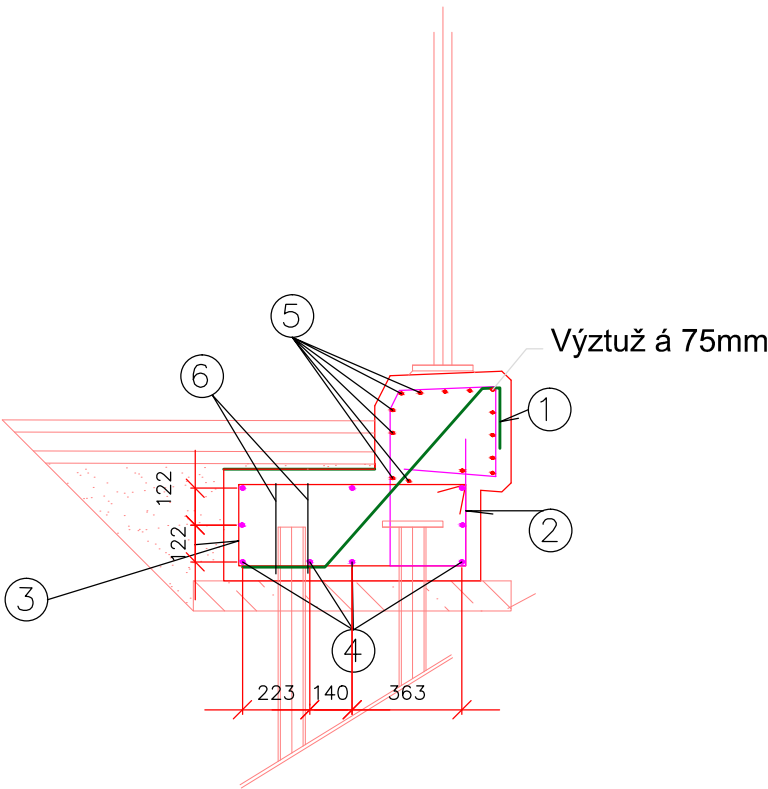
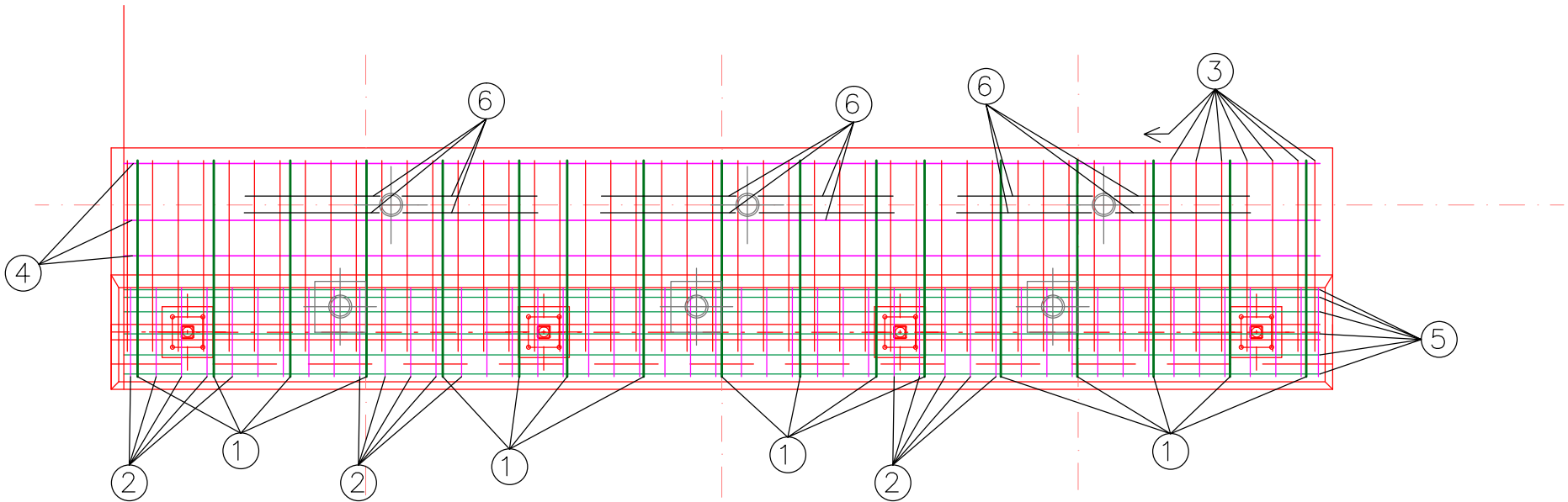


Výkres výztuže dilatačního dílce
M 1:25



④ ØR14, dl. 4700 mm, ks 9

⑤ ØR10, dl. 4700 mm, ks 14

VÝKAZ VÝZTUŽE					KS		6			
Výkaz pro 6ks římsových nosníků										
POL. Č.	PÍSM. OZN.	Φ [mm]	DĚLKA [m]	KS	DĚLKA PO PROFILECH [m]					
					6	8	10	14	16	18
1	R	14	1,32	17				22,44		
2	R	8	2,18	48		104,64				
3	R	8	2,24	48		107,52				
4	R	14	4,70	9				42,30		
5	R	10	4,70	14			65,80			
6	R	16	0,73	12					8,76	
7										
8										
9										
10										
11										
1 ARMOKOŠ										
DĚLKA PO PROFILECH CELKEM [m]					0,00	212,16	65,80	64,74	8,76	0,00
HMOTNOST / m´ [kg/m]					0,222	0,395	0,617	1,208	1,578	1,998
HMOTNOST PO PROF. CELKEM [kg]						84,00	41,00	79,00	14,00	
HMOTNOST 1 ARMOKOŠE CELKEM [t]					0,218					
6 KS ARMOKOŠŮ										
DĚLKA PO PROFILECH CELKEM [m]					0,00	1272,96	394,80	388,44	52,56	0,00
HMOTNOST PO PROF. CELKEM [kg]						503,00	244,00	470,00	83,00	
HMOTNOST ARMOKOŠŮ CELKEM [t]					1,300					

Poznámka:
Položka č. 6 přivařena k mikropilotě svarem a=6mm dl. 100mm.
Beton říms tř. C35/45-XC4,XD3,XF4
Ocel tř. B500B (zn. 10 505 ØR)
Krytí: c nom = 50 mm
c min = 40 mm

Odpov. zástupce : Ing. Daneš Horák		<div>Dr. Luma MARLUK, k.s.</div> <div>DZi[®]</div> <div>DZ INTACT s.r.o. Dukelských hrdinů 530/13 400 01 Ústí nad Labem - Bukov tel.: +420 475 208 440 e-mail : dzi@dzi.cz</div>	
Vypracoval : David Gašparík			
Kontroloval : Ing. Daneš Horák			
Kraj : Ústecký	Místo : Chlumec		
Stavebník: Město Chlumec, Muchova 267, 403 39 Chlumec			
Stavba :		Stupeň : DSP	Formát : 3xA4
Oprava a statické zajištění krajnice vozovky v Chlumci, ulice Krušnohorská		Zak. č. : dz 2319	Paré č. :
		Datum : 9/2019	
Výkres :		Měřítko : 1 : 25	Příloha : D.2.9
Dokumentaci lze užívat pouze ve smyslu příslušné smlouvy o dílo. Kopírování a rozšiřování je dovoleno pouze po předchozím souhlasu DZ INTACT s.r.o.			